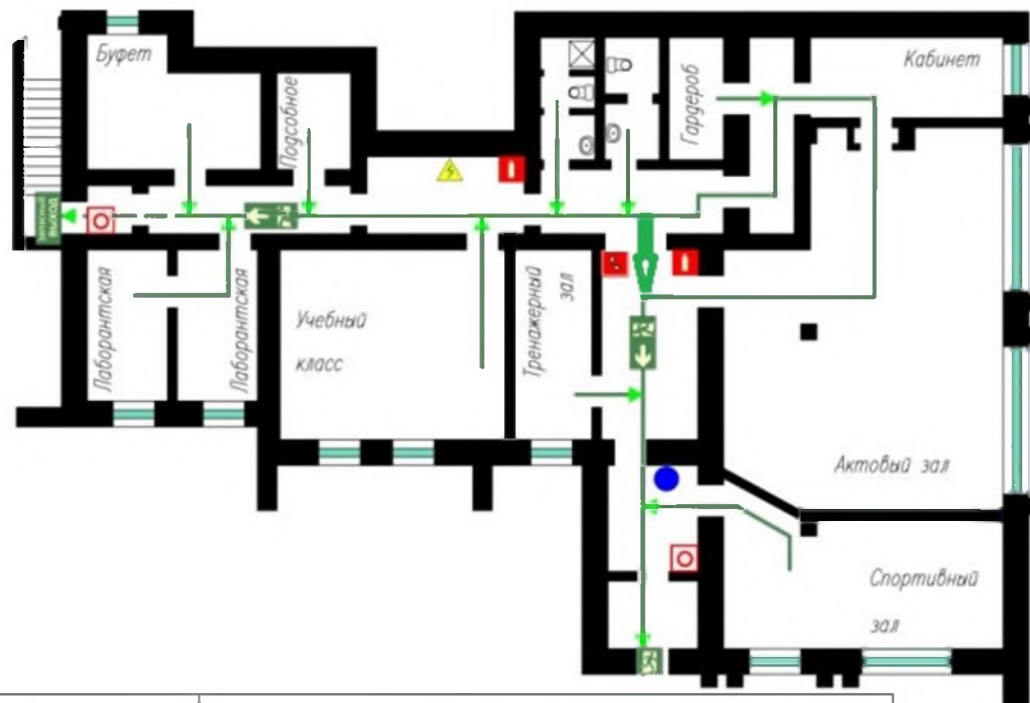


СВОДНЫЙ ПЛАН ПОМЕЩЕНИЯ ПО АДРЕСУ КОМСОМОЛЬСКАЯ 13

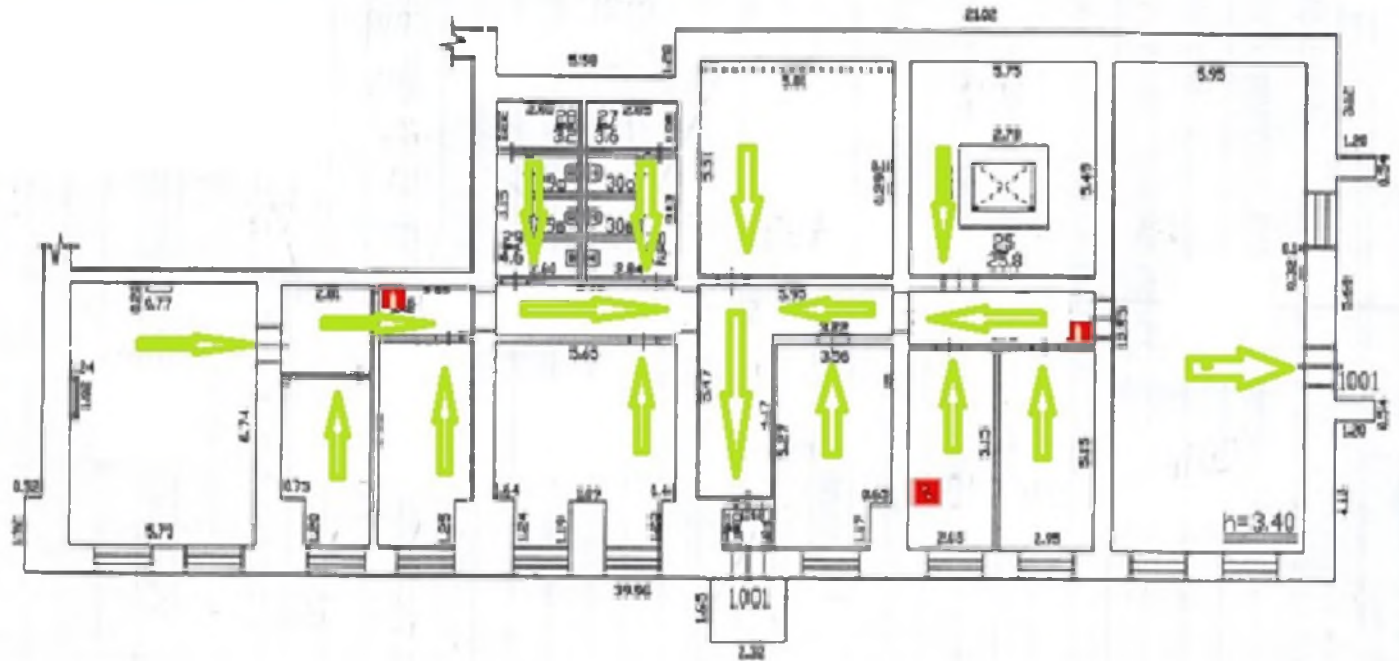


ПРИ с городского
ПОЖАРЕ 01, 101
ЗВОНИТЬ с мобильного
101, 112

Действия при пожаре Сохранять спокойствие!	Действия при аварии Сохранять спокойствие!	Условные обозначения
<p>1 Сообщить по телефону</p> <ul style="list-style-type: none"> - адрес объекта - место возникновения пожара - свою фамилию <p>2 Эвакуировать людей</p> <ul style="list-style-type: none"> - ориентироваться по знакам направления движения - взять с собой пострадавших <p>3 По возможности принять меры по тушению пожара</p> <ul style="list-style-type: none"> - использовать средства противопожарной защиты - при необходимости опустошить помещение 	<p>1 Сообщить по телефону</p> <ul style="list-style-type: none"> - адрес объекта - место возникновения аварии - свою фамилию <p>2 Локализовать аварию</p> <ul style="list-style-type: none"> - ориентироваться по знакам направления движения - взять с собой пострадавших <p>3 Эвакуировать людей</p> <ul style="list-style-type: none"> - оказать помощь пострадавшим - ориентироваться по знакам - взять с собой пострадавших 	<ul style="list-style-type: none"> Огнетушитель Аптечка первой медицинской помощи Распределительный щит Вы находитесь здесь Запасной эвакуационный выход Путь движения к запасному эвакуационному выходу Телефон Ручной пожарный извещатель Путь движения к основному эвакуационному выходу <div data-bbox="1313 1092 1626 1260" style="border: 1px solid black; padding: 5px;"> <p>002.jpg Тип: Рисунок JPEG Размер: 5,08 МБ Разрешение: 14033 x 9925 точек</p> </div>

СВОДНЫЙ ПЛАН ПОМЕЩЕНИЯ ПО АДРЕСУ КОМСОМОЛЬСКАЯ 15

ПРИ с городского
ПОЖАРЕ 01, 101
ЗВОНИТЬ с мобильного
101, 112



Действия при пожаре Сохранять спокойствие!	Действия при аварии Сохранять спокойствие!	Условные обозначения
<p>1 Сообщить по телефону</p> <ul style="list-style-type: none"> - адрес объекта - место возникновения пожара - свою фамилию <p>2 Эвакуировать людей</p> <ul style="list-style-type: none"> - ориентироваться по знакам направления движения - взять с собой пострадавших <p>3 По возможности принять меры по тушению пожара</p> <ul style="list-style-type: none"> - использовать средства противопожарной защиты - при необходимости опустошить помещение 	<p>1 Сообщить по телефону</p> <ul style="list-style-type: none"> - адрес объекта - место возникновения аварии - свою фамилию <p>2 Локализовать аварию</p> <ul style="list-style-type: none"> - ориентироваться по знакам направления движения - взять с собой пострадавших <p>3 Эвакуировать людей</p> <ul style="list-style-type: none"> - сказать помощь пострадавшим - ориентироваться по знакам - взять с собой пострадавших 	<p> Огнетушитель</p> <p> Аптечка первой медицинской помощи</p> <p> Распределительный щит</p> <p> Вы находитесь здесь</p> <p> Запасной эвакуационный выход</p> <p> Путь движения к запасному эвакуационному выходу</p> <p> Телефон</p> <p> Ручной пожарный извещатель</p> <p> Путь движения к основному эвакуационному выходу</p> <div data-bbox="1315 1093 1628 1261" style="border: 1px solid black; padding: 5px;"> <p>002.jpg Тип: Рисунок JPEG Размер: 5,08 МБ Разрешение: 14033 x 9925 точек</p> </div>